



**Meta+**

METALES, ACEROS Y MÁS

**NUESTRO CATÁLOGO DE PRODUCTOS**





# NOS APASIONA LO QUE HACEMOS

- Más de tres generaciones contribuyendo al logro de proyectos de nuestros clientes.
- Nos dedicamos con pasión, experiencia y confianza a la distribución de diferentes metales, aceros y plásticos de ingeniería en todo el territorio nacional y próximamente Latinoamérica.
- **Lograr que cada proyecto de nuestros clientes sea un éxito**, es nuestra satisfacción.







# LA EMPRESA

Somos nuestra gente, nuestra experiencia y nuestro legado.

- Más de 20 años en el mercado nos respaldan como una empresa especializada en la distribución de Acero Inoxidable, Aluminio, Cobre, Latón, Bronce, Plásticos de Ingeniería y Aceros Especiales.
- Evaluamos cuidadosamente a nuestros proveedores con el firme propósito de saber que el producto que importamos proviene únicamente de origen calificado y certificado.
- Nuestra cartera de proveedores es muy amplia, lo que permite que tengamos la capacidad de respuestas ante las necesidades de nuestros clientes.



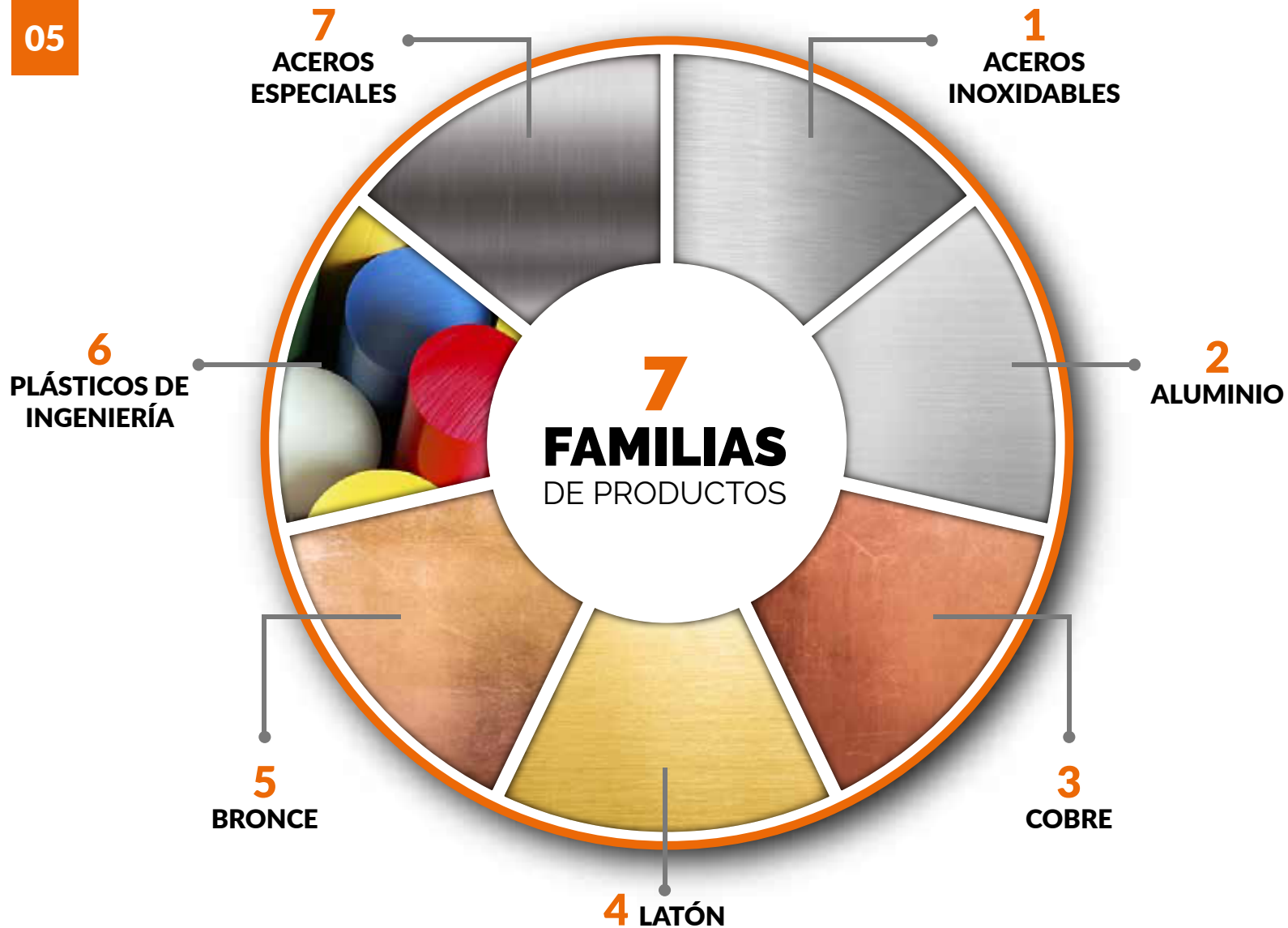
# CATÁLOGO DE PRODUCTOS



POR TIPO DE  
MATERIAL



POR TIPO DE  
INDUSTRIA



**LA CLAVE:** Elegir el tipo de material y el grado de material correcto.

**EL BENEFICIO:** Maximizar el rendimiento y minimizarlos costos en cualquier industria.





OTROS ESPESORES Y CALIDADES  
LAS SURTIMOS SOBRE PEDIDO

# ACEROS INOXIDABLES

Calidad: 303, 304L, 310, 316L, 410, 416, 420 y 430

Por sus excelentes propiedades mecánicas lo hacen de una remarcable resistencia a la corrosión.

- **Ángulo de Acero Inoxidable**
- **Barras**
  - Cuadrada
  - Hexagonal
  - Redonda
- **Lámina**
- **Placa Anti-Derrapante**
- **Placa**
- **Solera**
- **Tubo**
  - Ornamental
  - Sanitario
    - Cuadrado
    - PTR
    - Redondo
- **Complementos**
  - Polvo limpiador para acero
  - Decapante
  - Soldadura 308L

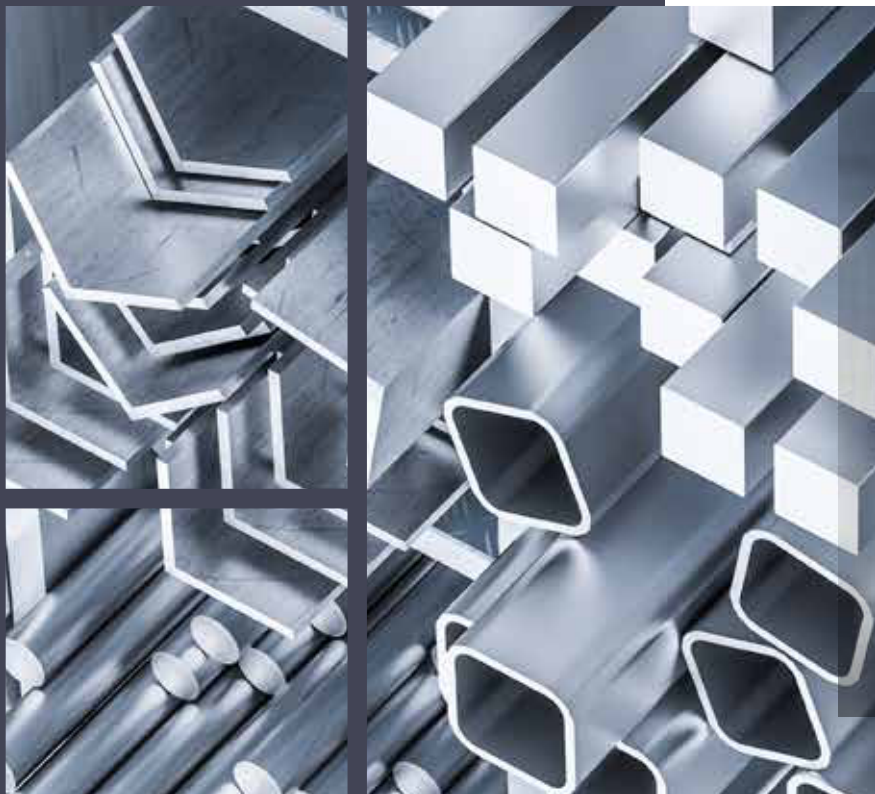


**COTICE AQUÍ**

Haga su pedido.  
Un asesor lo está esperando







OTROS ESPESORES Y CALIDADES  
LAS SURTIMOS SOBRE PEDIDO

# ALUMINIO

Calidad: 6061, 6063, 7075, 3003, 1100 y 5052

Buena resistencia a la corrosión, toma el terminado muy bien y es fácilmente soldable.

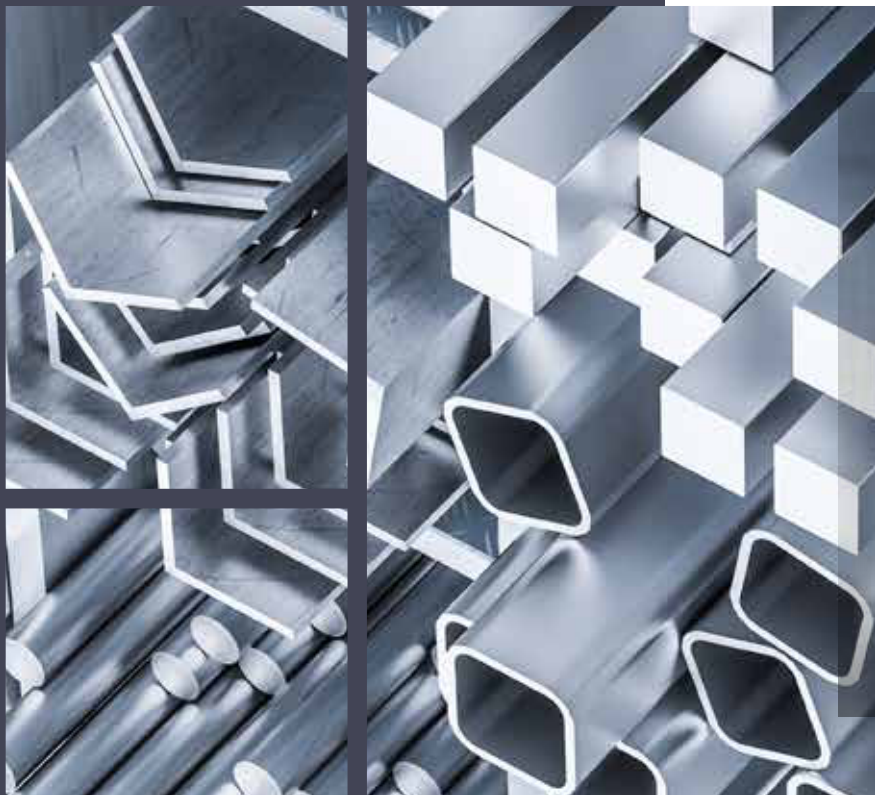
- Barra
  - Cuadrada
  - Hexagonal
  - Redonda
  - Hueca
- Canales
- Lámina Anti-Derrapante
- Lámina Blanco Wash
- Lámina en Hoja Lisa
- Lámina en Rollo
- Placa
  - Aluminio
- Solera
- Ángulo
- Te's
- Tubo
  - Tubo Cuadrado
    - ▣ Con esquina cuadrada
    - ▣ Con esquina redonda
  - Tubo Rectangular
    - ▣ Con esquina cuadrada
    - ▣ Con esquina redonda



**COTICE AQUÍ**

Haga su pedido.  
Un asesor lo está esperando





OTROS ESPESORES Y CALIDADES  
LAS SURTIMOS SOBRE PEDIDO

# ALUMINIO

Calidad: 6061, 6063, 7075, 3003, 1100 y 5052

Buena resistencia a la corrosión, toma el terminado muy bien y es fácilmente soldable.

## ○ Tubo

- *Tubo Redondo*
  - *Estirado*
  - *Extruido*

## ○ Molduras

- *Publicidad*
- *Extinguidores*
- *Extintor*
- *Divisiones*
- *Media Caña*
- *Escalon grande*
- *Marcos y vitrinas*

## ○ Molduras

- *Acoplables a presión*
- *Mesas y tableros*
- *Para divisiones*
- *Solera estriada*

## ○ Complementos

- *Remaches de golpe*
- *Remaches de clavo*
- *Abrillantador*



**COTICE AQUÍ**

Haga su pedido.  
Un asesor lo esta esperando





OTROS ESPESORES Y CALIDADES  
LAS SURTIMOS SOBRE PEDIDO

# COBRE

Calidad: 1100

Presenta una conductividad eléctrica y térmica muy alta y eficiente. Cuenta con una durabilidad más extensa que otros materiales.

## ○ Barra

- Cuadrada
- Redonda

## ○ Lámina

## ○ Laina

## ○ Placa

## ○ Solera

- Canto vivo
- Canto redondo

## ○ Tubo

- Redondo
- S.P.S.
- Tipo "M"
- Tipo "L"
- Tipo "K"

## ○ Complementos

- Crema limpiadora y  
abrillantador para cobre,  
bronce y latón.



**COTICE AQUÍ**

Haga su pedido.  
Un asesor lo esta esperando







OTROS ESPESORES Y CALIDADES  
LAS SURTIMOS SOBRE PEDIDO

# LATÓN

Calidad: 3600, 2600, 2740 y 2300

Es una aleación de fácil maquinabilidad y ductilidad, la cual cuenta con alta resistencia a la oxidación y corrosión.

## ○ Barra

- Cuadrada
- Hexagonal
- Redonda
- Solera

## ○ Lámina

## ○ Placas

## ○ Rollo

## ○ Tubo

- Cuadrado
- Pared delgada
- Pared gruesa
- Redondo
- S.P.S.

## ○ Complementos

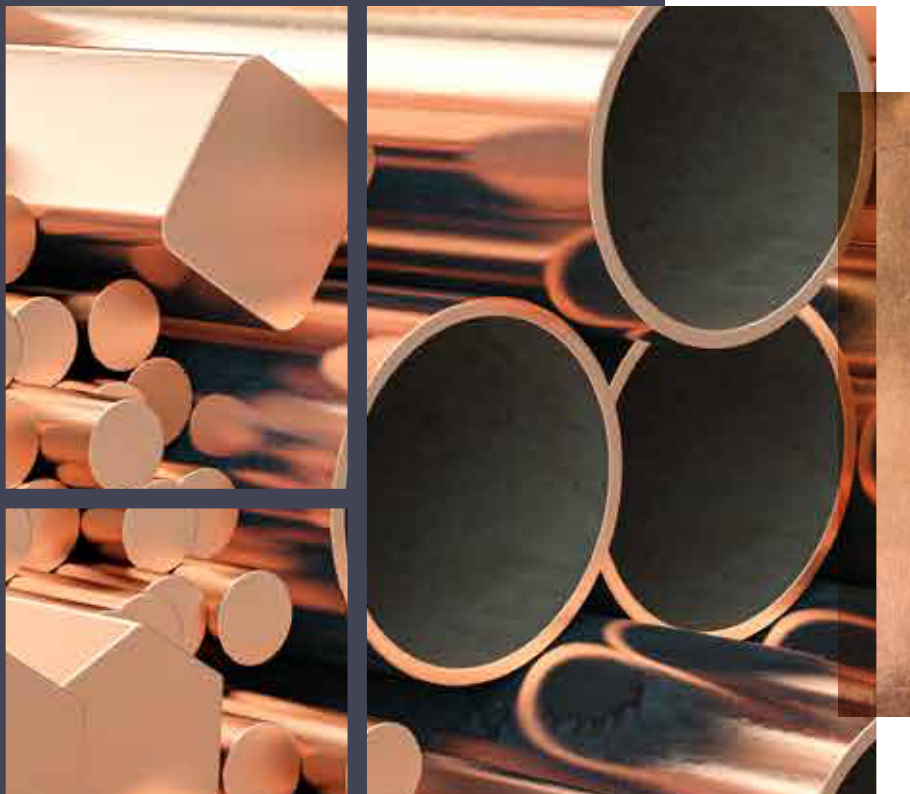
- Crema limpiadora y abrillantador para cobre, bronce y latón.



**COTICE AQUÍ**

Haga su pedido.  
Un asesor lo está esperando





**OTROS ESPESORES Y CALIDADES  
LAS SURTIMOS SOBRE PEDIDO**

# BRONCE

**Calidad: STD, SAE 62,64,65,68, 660, PRELUBRICADO**

El bronce, es un producto de gran resistencia y dureza, soporta cargas pesadas con muy alta resistencia al desgaste y a la corrosión.

- **Barra**
  - *Redonda*
  - *Hueca*
- **Bujes**
- **Cojinetes Autolubricados**
  - *Cilíndricos*
  - *Valona*
  - *Esféricos*
  - *Esféricos con cuellos*
- **Complementos**
  - *Crema limpiadora y abrillantador para cobre, bronce y latón.*



**COTICE AQUÍ**

Haga su pedido.  
Un asesor lo esta esperando



# PLÁSTICOS DE INGENIERÍA

Los plásticos de ingeniería tienen una diversidad de ventajas sobre diversos materiales como metales y cerámicas. Permiten su uso a temperaturas de entre 100 °C y 150 °C. También ofrecen buenas características mecánicas, excelente maquinabilidad y estabilidad dimensional, buena resistencia química y buena resistencia al desgaste.

- Acetron
- Ertalyte
- Nylamid
  - SL, XL, 901, M
- Proteus
- Sanalite
- Tivar
- UHMW
- HDPE (High Density Polyethylene)
- LDPE (Low Density Polyethylene)

## DISPONIBLE EN:

- Barra
  - Cuadrada
  - Hueca
  - Redonda
- Placas
- Soleras

OTROS ESPESORES Y CALIDADES  
LAS SURTIMOS SOBRE PEDIDO



COTICE AQUÍ

Haga su pedido.  
Un asesor lo esta esperando







OTROS ESPESORES Y CALIDADES  
LAS SURTIMOS SOBRE PEDIDO



**COTICE AQUÍ**

Haga su pedido.  
Un asesor lo esta esperando

# ACEROS ESPECIALES

Calidad: D2, H13, 01, 1018, 1045, 12L14, 4140, 8620 y 9840

## ○ Acero Grado Herramienta

- Barra
  - ▣ Redonda

## ○ Acero Grado Maquinaria

- Barra 1018
  - ▣ Cuadrada
  - ▣ Hexagonal
  - ▣ Redonda
- Solera

- Barra 1045
  - ▣ Redonda
- Placa

- Barra 12L14
  - ▣ Redonda
  - ▣ Hexagonal

- Barra 4140, 8620, 9840
  - ▣ Redonda
- Placa





# TENDENCIAS DE LA INDUSTRIA

INNOVACION en Aluminio LIBRE DE PLOMO / CALIDAD 6026

Cuenta con el mejor desempeño en la categoría en comparación con aleaciones similares.

- Fácil maquinabilidad para tornos de alta velocidad.
- Aleación libre de plomo.
- Alto rendimiento.
- Menos desperdicio.

Cumplimiento ante normativa **RoHS\***

*\*Nota RoHs & REACH. Directiva Europea que garantiza la restricción de ciertas sustancias peligrosas incluyendo plomo, cadmio, mercurio y cromo 6.*



**CONTÁCTANOS**

Para más  
Información





OTROS ESPESORES Y CALIDADES  
LAS SURTIMOS SOBRE PEDIDO

# COMPLEMENTOS

## ○ Abrasivos y Consumibles

- *Polvo limpiador para acero.*
- *Eliminador de quemaduras en acero inoxidable.*
- *Crema limpiadora y abrillantador para cobre, bronce y latón.*
- *Limpiador de aluminio.*
- *Aceite soluble sintético.*
- *Tinta azul para metal.*
- *Pasta pulidora y abrillantador.*
- *Decapante para limpieza de óxido.*

## ○ Remaches de Aluminio

## ○ Soldadura de Acero Inoxidable

## ○ Soldadura de Aluminio

## ○ Sierras Cinta

Surtimos de acuerdo al tipo de máquina de corte y al paso de diente que requiera.



**COTICE AQUÍ**

Haga su pedido.  
Un asesor lo esta esperando





PREGUNTE POR EL  
**SERVICIO DE CORTE ESPECÍFICO**  
QUE REQUIERE PARA SU PROYECTO.

# OTROS SERVICIOS

**SOPORTE EXTRA PARA SUS PROYECTOS**

- Cortes de material a la medida.
- Maquila en cortes.
- Fabricación de productos específicos.
- Planeación de suministro de material de acuerdo al proyecto.



**COTICE AQUÍ**

Haga su pedido.  
Un asesor lo esta esperando

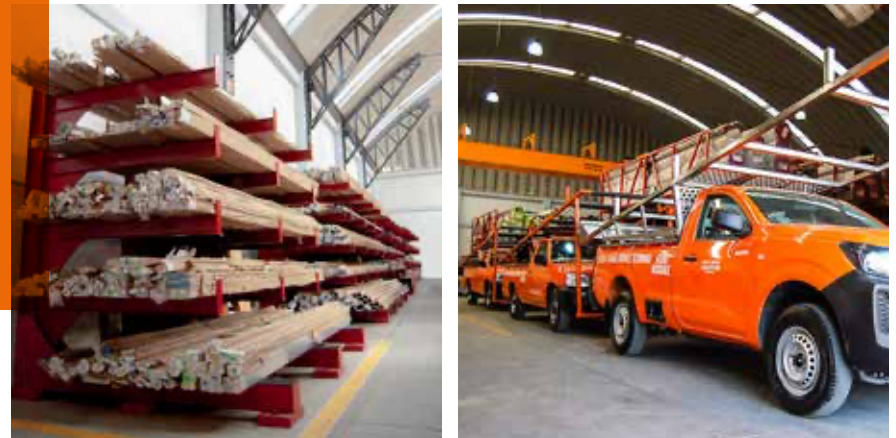




# ABASTECIMIENTO SIN PREOCUPACIONES

*PARA NOSOTROS, LA CAPACIDAD DE SUMINISTRO  
ES MÁS QUE IMPORTANTE*

- Distribuimos en toda la República Mexicana.
- Abastecimiento con confianza.
  - Importantes alianzas con prestigiosas empresas internacionales, nos permiten mantener óptimos niveles de inventario para responder rápidamente a las demandas de nuestros clientes.
- Nuestra flota de transporte nos ayuda a garantizar entregas confiables y en tiempo.
- Próximamente presencia en Latinoamérica.



**El éxito de su proyecto aumenta si el proceso de obtención de su material se logra en los tiempos requeridos.**





**ABASTECIMIENTO  
SIN PREOCUPACIONES**



# Meta+

METALES, ACEROS Y MÁS

## DISTRIBUCIÓN A NIVEL NACIONAL

PRÓXIMAMENTE LATINOAMÉRICA

### SUCURSALES

① Girasol 65, Col. Las Conchitas,  
Cuautitlán Izcalli, Edo. Méx. C.P. 54757  
**Tels.: 55 9209 2679 al 82**

② Av. El Sabino S/N, Esq. con Ignacio  
Aldama, Barrio de Santiaguito, Tultitlán,  
Edo. Méx. C.P. 54900  
**Tels.: 5591 5545 al 47**

③ Av. Paseo Tollocan 11B, Delegación Santa María Totoltepec,  
Toluca de Lerdo, Edo. Méx. C.P. 50245  
**Tels.: 722 320 1768 - 722 325 1373**





**METALMECÁNICA**

- Maquinaria
- Autopartes
- Herramientas
- Moldes y troqueles
- Componentes
- Piezas especiales

**ACCESORIOS Y HERRAMIENTAS**

- Cocina comercial
- Industria de alimentos
- Electrodomésticos
- Arte y Decoración

**FARMA Y QUÍMICA**

- Embalaje

**ALIMENTOS Y BEBIDAS**

- Embalaje y embalaje
- Maquinaria de producción

**TIPOS DE INDUSTRIA****AUTOMOTRIZ Y TRANSPORTE**

- Automotor
- Autobuses
- Ferrocarril
- Camiones cisterna
- Naviera
- Aeroespacial

**ENERGÉTICO**

- Energía renovable
- Hidrógeno

**MARINA**

- Sistemas de tratamiento de agua de lastre
- Depuradores
- Buques

**INDUSTRIA PESADA**

- Procesamiento químico
- Minería y procesamiento de minerales
- Petróleo y gas
- Tubos y tuberías
- Tanques de almacenaje

**LA CLAVE:** Elegir el tipo de material y el grado de material correcto.

**EL BENEFICIO:** Maximizar el rendimiento y minimizarlos costos en cualquier industria.







**CALIDAD CERTIFICADA**  
QUE PERDURA

# CALIDAD CERTIFICADA

El cumplimiento de normas de calidad para la transformación de materiales, es **nuestra mejor garantía.**

- Calidad internacional.
- Nuestros materiales cumplen con las normativas establecidas por ASTM.
- Entrega de certificado de calidad en menos de 24 horas a partir de la facturación de la compra.
- Todos nuestros Certificados de calidad especifican
  - No. de lote
  - Composición química del material
  - Propiedades mecánicas
- Certificaciones equivalentes para Europa y Japón.
- Nuestros materiales han aprobado diferentes pruebas de calidad en diferentes industrias.



## RESPONSABILIDAD SOCIAL

*En nuestra aportación con el mundo, buscamos que nuestros proveedores cumplan con:*

- Cumplimiento de las leyes y normas medioambientales vigentes.
- Cumplimiento de las leyes de competencia, nacionales e internacionales.
- Prohibición de la corrupción y el soborno.
- Prohibición de trabajo infantil y trabajos forzados.
- No a la discriminación.



METALES, ACEROS Y MÁS

## OBSERVACIONES IMPORTANTES

**META+** (Una empresa de Aceros y Metales Cuautitlán) proporciona esta información como respaldo para la aplicación de los productos, por lo que no se le podrá hacer responsable del mal uso que se le pudiera dar; se recomienda la asesoría a su propio cargo, cuenta y riesgo, de un especialista que verifique la aplicabilidad de la misma. **META+**, bajo ninguna circunstancia será responsable por la instalación y/o accesorios utilizados para la instalación de el(los) producto(s) comercializado(s).

**META+** expresamente renuncia a cualquier garantía, expresa o implícita. Al hacer disponible esta información, **META+** no está prestando servicios profesionales y no asume deberes o responsabilidades con respecto a persona alguna que haga uso de dicha información. De igual modo, **META+** no será responsable por alguna reclamación, demanda, lesión, pérdida, gasto, costo, honorarios legales o responsabilidad de algún tipo que en alguna forma surja de o esté conectada con el uso de la información contenida en esta publicación, ya sea o no que tal reclamación, demanda, lesión, pérdida, gasto, costo, honorarios legales o responsabilidad resulte directa o indirectamente de alguna acción u omisión de **META+**. Cualquier parte que utilice la información contenida en este manual asume toda la responsabilidad que surja de tal uso.

Puesto que existen riesgos asociados con el manejo, instalación o uso del acero y sus accesorios, recomendamos que las partes involucradas en el manejo, instalación o uso revisen todas las hojas de seguridad aplicables del material del fabricante, normas y reglamentos de la Secretaría del Trabajo y Previsión Social y otras agencias de gobierno que tengan jurisdicción sobre tal manejo, instalación o uso, y otras publicaciones relevantes de prácticas de construcción.

Derechos reservados: no se podrá reproducir o utilizar en todo o en parte el contenido de esta especificación bajo ninguna forma, ya sea electrónicamente, mecánica fotográfica o de otra índole sin permiso de Aceros y Metales Cuautitlán, S.A. de C.V. <https://acerosymetalescuautitlan.com.mx>  
Fecha. **META+** se reserva el derecho de modificar, sin previo aviso, los datos aquí expresados. Vigencia Diciembre 2023.

# Meta+

METALES, ACEROS Y MÁS

**SOLUCIONAMOS EL ABASTO DE MATERIALES  
PARA SU PROYECTO O EMPRESA.**



**COTICE AQUÍ**

Haga su pedido.  
Un asesor lo esta esperando



Solicite una llamada de información o comuníquese con nosotros al : +55 9155 0645 al 47



Email : [dcomercial@aymc.com.mx](mailto:dcomercial@aymc.com.mx)  
Web : [acerosmetalescuautitlan.com.mx](http://acerosmetalescuautitlan.com.mx)